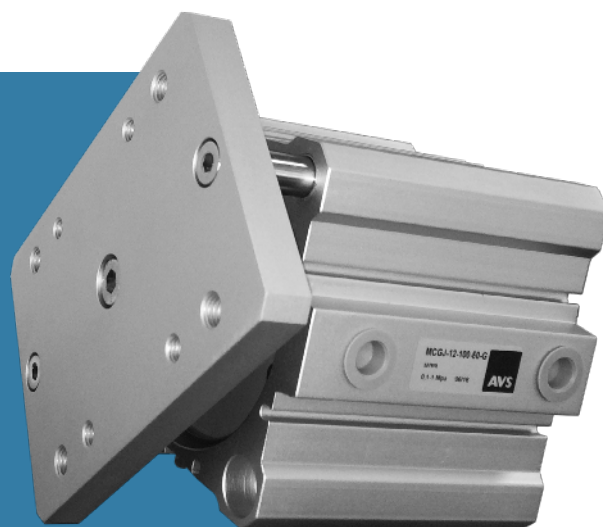


# Specialudviklede cylindre til at flytte podier og kulisser

Pladen på vores hjulcylindre har 8 huller, hvor man kan vælge at påføre et hjul i de fire inderste huller eller en trekant med tre standardhjul.

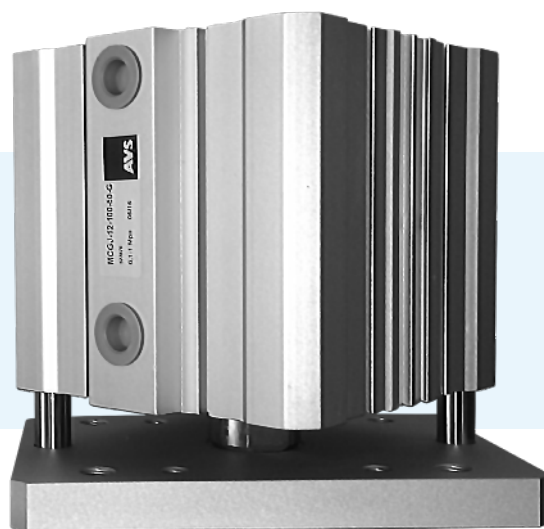
Vores hjulcylindre til podier kan hver bære op til 500 kg og er lette at håndtere for skuespillere eller scenefolk ved scenskift.

Cylindrene har en slaglængde på 50 mm, så hjulene går ikke langt ned. Skulle uheldet være ude, falder podiet ikke langt ned og de værste skader undgås.



## Gør kulissen mobil med hjulcylindre

Skal kulisserne opbevares, når forestillingen er slut? Her kan hjulcylindrene også være en stor hjælp, da podie og kulisse nemt køres til opbevaringsstedet.



## Hvordan anvendes hjulcylindrene?

- Podiet kan rulles ud og ind ved at placere det nødvendige antal hjulcylindre (afhængig af vægten på kulissen) på undersiden af podiet sammen med en tank og en ventil.
- Man kan også placere ventilen sammen med et batteri og en fjernbetjening under podiet, hvor scenefolk eller skuespillere kan styre podiet ved hjælp af en fjernbetjening, de kan have i lommen.

